

DRIAM[®] **DAU**

**Think
Different.**

KATALOG
2024

Smart Walls

Wärme- und schallgedämmtes,
erdbebensicheres
Schnellbausystem.



Inhalt der Präsentation

1. Unternehmen – Priam Bau

2. Eigenschaften und Materialeigenschaften der Platte

3. Arten der Panelnutzung

- A. Anwendungsbeispiele für Häuser (eingeschossig und zweigeschossig)
- B. Dachanwendungen
- C. Wandanwendungen
- D. Andere Anwendungen

1. Dokumentation, Tests und „Forschung & Entwicklung“

- A. Allgemeines bauaufsichtliches Zulassungszeugnis
- B. TSE-Zertifikat
- C. Nummer und Anweisungen des Ministeriums für Umwelt und Urbanisierung
- D. Belastungstests und Experimente
- E. Akademische Forschung Tituj të tjerë

2. Andere Titel

- A. Anwendungen von Installationen
- B. Versand und Logistik



01.

Priam Bau

- Es handelt sich um ein Unternehmen mit Sitz im Kosovo und in der Schweiz.
- Dieses Unternehmen ist in Europa wie der Schweiz, Deutschland, Österreich, Slowenien usw. tätig.
- Es befasst sich mit der Ausführung und dem Bau des Roh- und Endbaus von Häusern, Wohn- und Verwaltungsgebäuden.

- **Professionelles Personal:**

Bestehend aus Architekten und Ingenieuren

- **Ausführung:** Grobbau, Endbau.

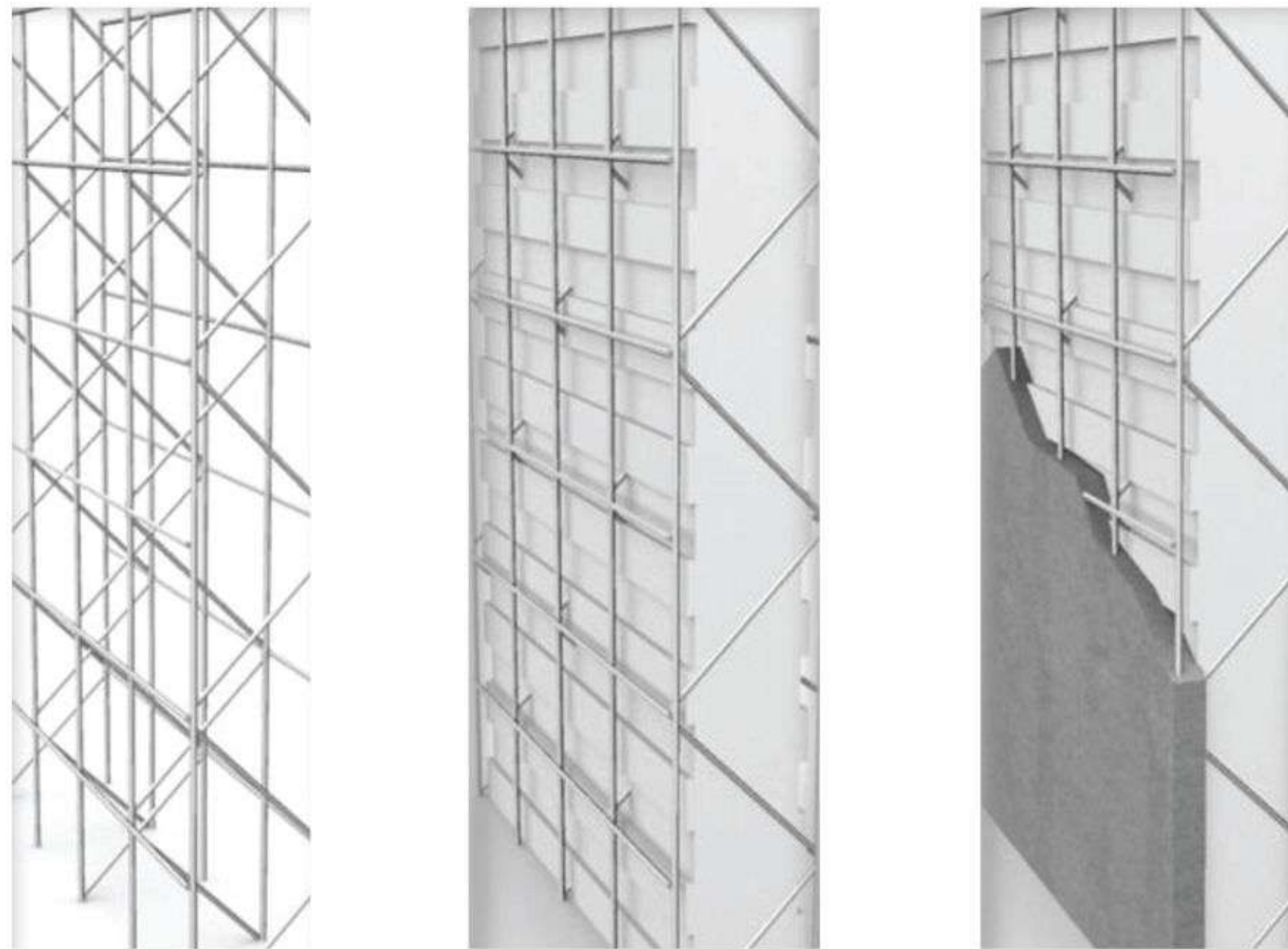
- **Aufsicht:** Professionell

SOLCHE PANEELE SIND
TAUSENDE MAL
ANGEWENDET
AN VERSCHIEDENEN ORTEN
DIE WELT

TÄTIG IN
EUROPA SI
SCHWEIZ,
DEUTSCHLAND,
ÖSTERREICH,
SLOWENIEN
USW.



Eigenschaften und Materialeigenschaften der Platte



- STAHLDRAHT

- * 3 mm - 3,5 mm Durchmesser
- * 700 N/mm² Zugfestigkeit
- * Verzinkt
- * SAE 1006

- STAHLKÄFIG

- * 10 cm x 10 cm Stahlgeflecht auf beiden Oberflächen
- * Kontinuierliche Verbindungsnetzwerke 10 cm voneinander weg
- * 100 Diagonalverbindungen für m²
- * 400 Schweißnähte für m²

- WÄRMEDÄMMUNG

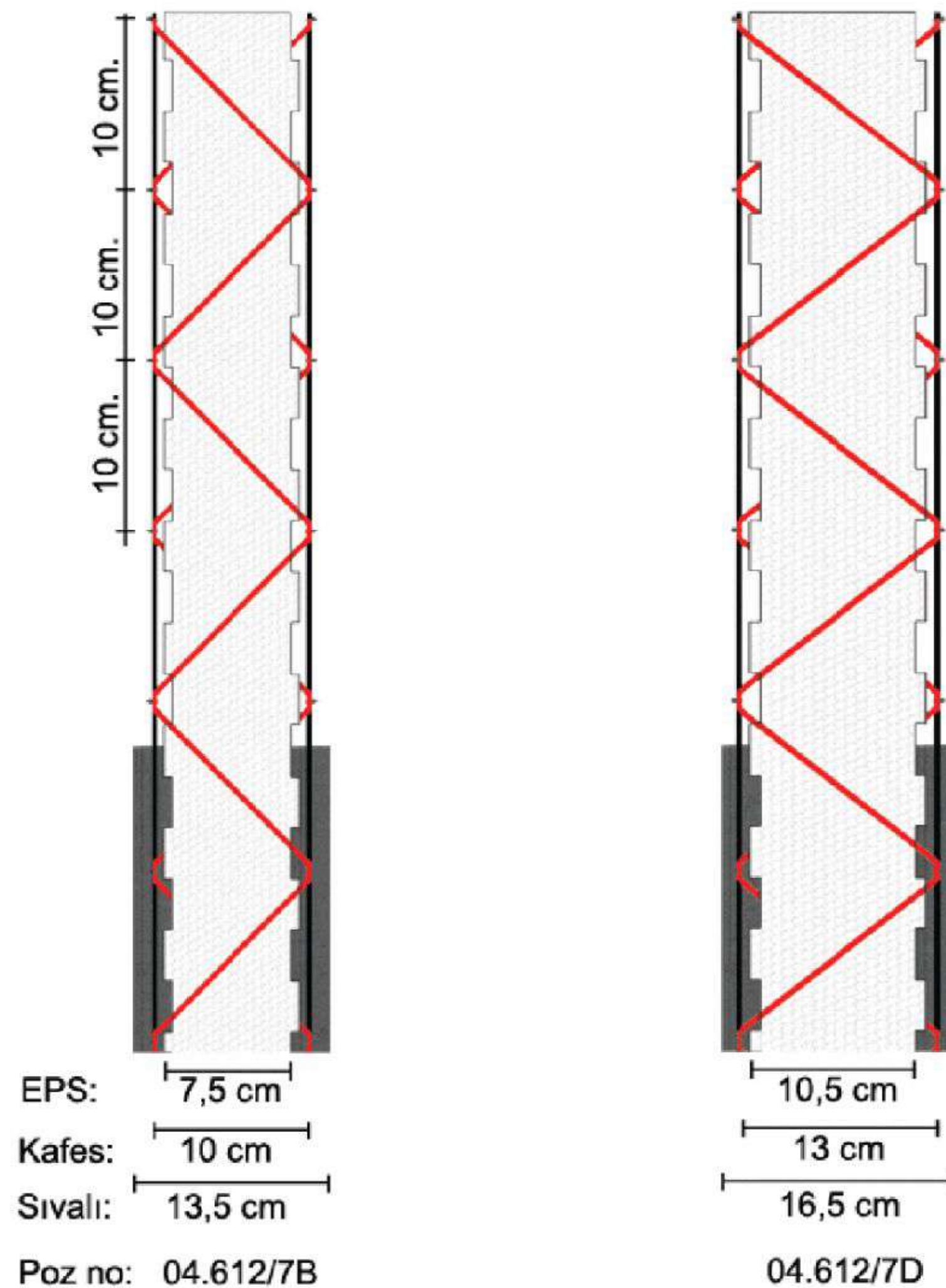
- * EPS (Expandierte Polystyrolplatte)
- * 16 kg/m³ Dichte
- * DIN B1 Die Flamme lässt sich nicht übertragen
- * Gewellte Oberfläche

- Verputzen

- * Putzstärke 2,5 - 3 cm
- * Kalkfrei verputzen, bis das Drahtgeflecht vollständig bedeckt ist
- * Dünner Putz oder überschüssiger Putz
- * Auftragen von manuellem oder maschinelltem Verputzen

02.

Eigenschaften und Materialeigenschaften der Platte



- Plattengrößen:

- * Nettobreite: 121 cm
- * Gesamtbreite mit Erweiterungen: 142 cm

Es handelt sich um von offiziellen Institutionen zugelassenes und nach ISO-Standards zertifiziertes Material.

02.

Eigenschaften und Materialeigenschaften der Platte

Tragfähigkeit der Konstruktion dieses Panel



Die diagonale Verbindung ist durchgehend und mit den Knoten verbunden, aus denen das Netzwerk besteht

Das System dieses dreidimensionalen Mesh-Panels gewährleistet die volle Leistung des Elements



Verbundkonstruktion.

4-m-Bodentest: 8 cm Beton in dieser Platte, zusätzlich 2 kg zusätzliche Bewehrung pro m²

3.

Arten der Panelnutzung

A) Schnellbausystem



3.

Arten der Panelnutzung

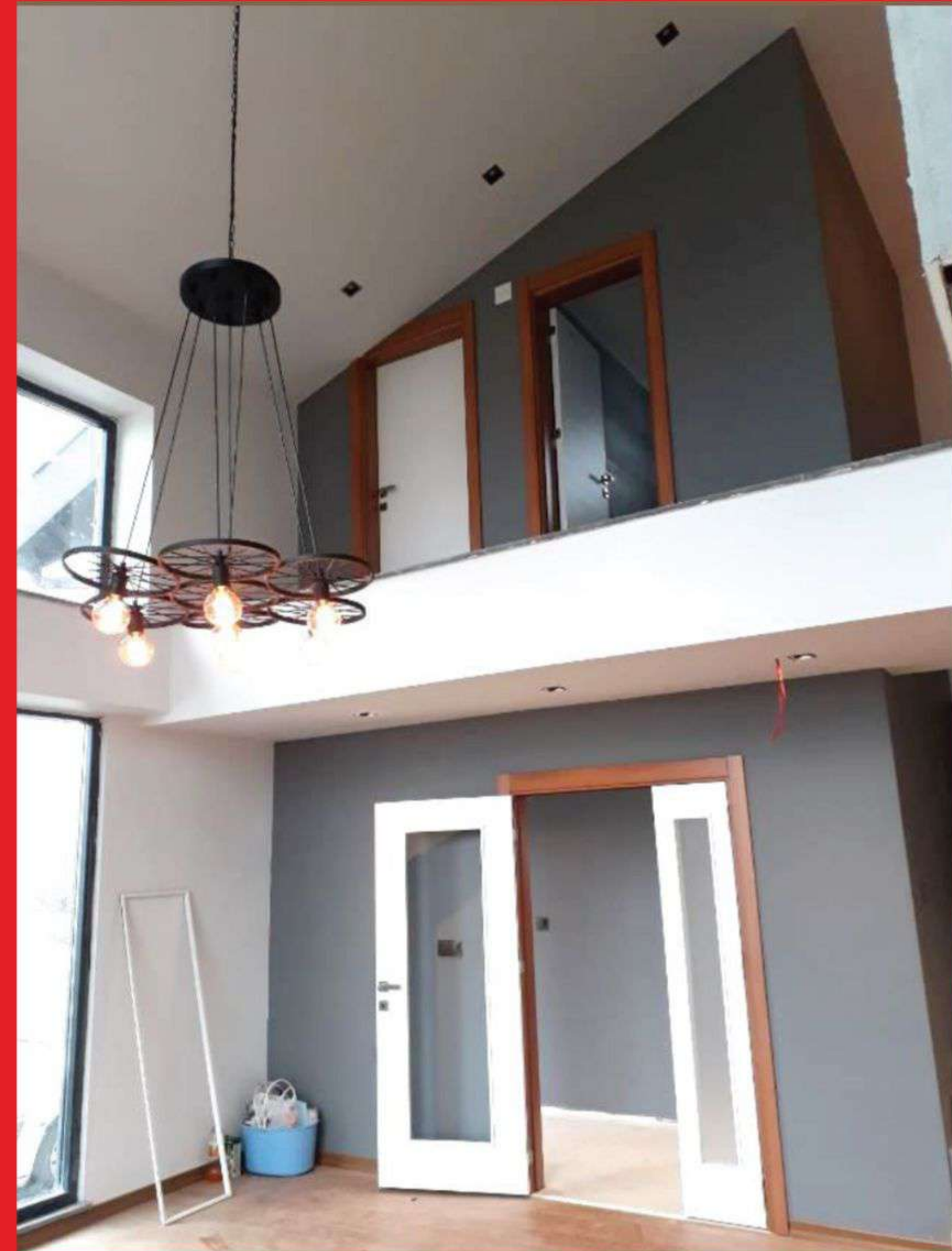
A) Schnellbausystem



3.

Arten der Panelnutzung

A) Schnellbausystem



3.

Arten der Panelnutzung

A) Schnellbausystem



3.

Arten der Panelnutzung

A) Schnellbausystem



3.

Arten der Panelnutzung

A) Schnellbausystem



3.

Arten der Panelnutzung

A) Schnellbausystem

Vorteile bei einstöckigen – mehrstöckigen Projekten



Hervorragende Wärmedämmung und Stimme: $u=0,49$



50 % leichter als die Struktur aus Stahlbeton - Bietet Kosteneinsparungen alles verarbeiten Elemente



Einfache Wasserinstallation und Strom



Einsparungen bei Teilen Hart wie Nägel, erweiterte Rüstung usw.



Halbiert die Zeit Bauen



Sie sind von Stürmen nicht betroffen



Getestet mit 8,4 Erdbeben. Hervorragende Festigkeit.



Kompatibles Lösungsmittelmaterial mit allen Arten von Design architektonisch.



Schlagfestigkeit auf höchstem Niveau: E5



BR5 - BR6 Leistung ballistisch

3.

Arten der Panelnutzung

A) Subvertikales System



3.

Arten der Panelnutzung

A) Subvertikales System



3.

Arten der Panelnutzung

A) Subvertikales System



3.

Arten der Panelnutzung

A) Subvertikales System



3.

Arten der Panelnutzung

A) Subvertikales System

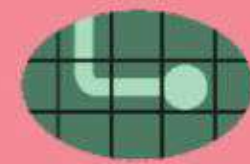
Vorteile des Dachsystems



Hervorragende Wärmedämmung und Stimme: $u=0,49$



50 % leichter als die Struktur aus Stahlbeton - Bietet Kosteneinsparungen alles verarbeiten Elemente



Einfache Wasserinstallation und Strom



Einsparungen bei Teilen Hart wie Nägel, erweiterte Rüstung usw.



Halbiert die Zeit Bauen



Sie sind von Stürmen nicht betroffen



Getestet mit 8,4 Erdbeben. Hervorragende Festigkeit.



Panels können mit allen harmonieren Arten der architektonischen Gestaltung.



Schlagfestigkeit auf höchstem Niveau: E5

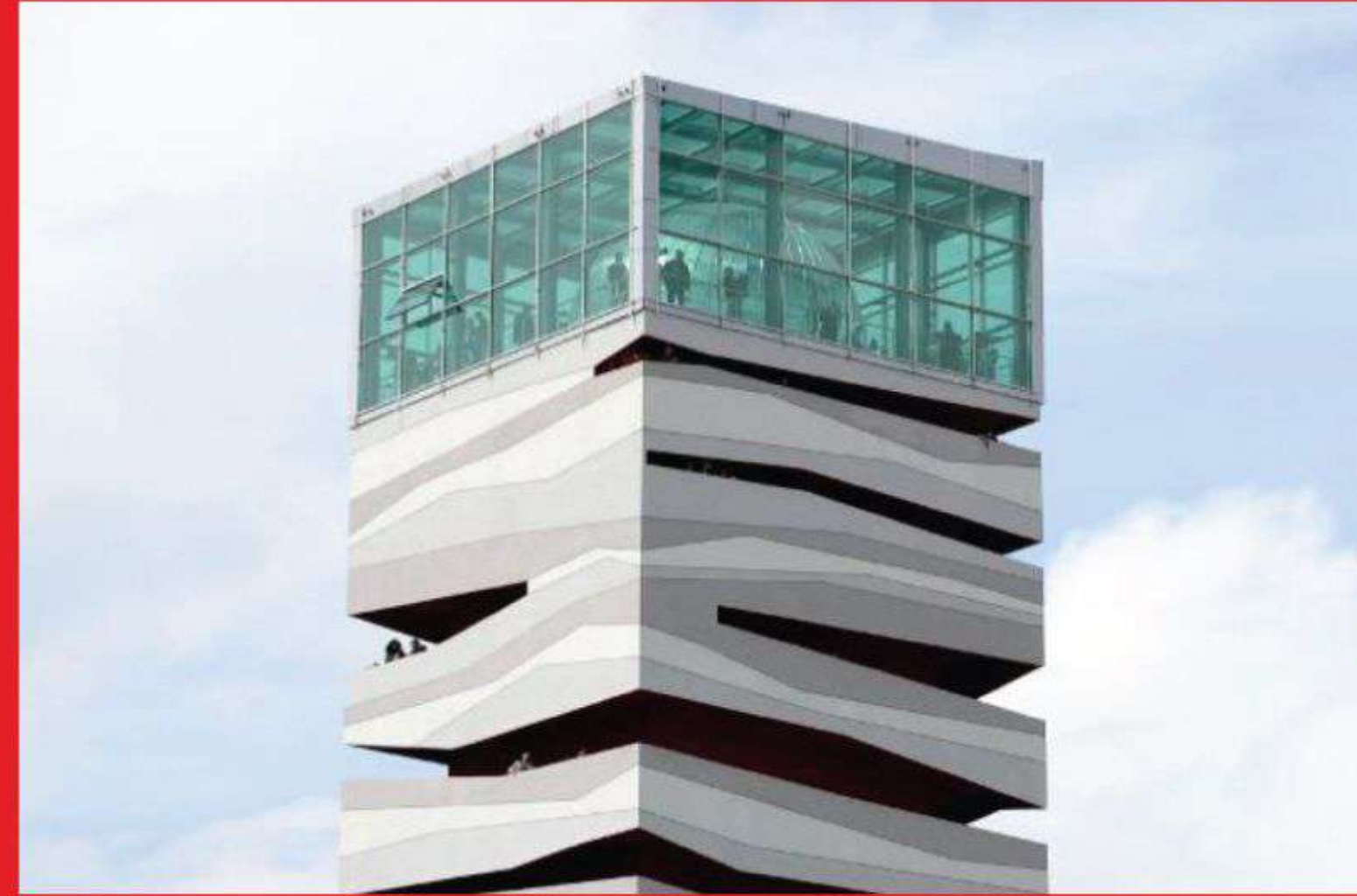


BR5 - BR6 Leistung ballistisch

3.

Arten der Panelnutzung

A) Wandsystem



3.

Arten der Panelnutzung

A) Wandsystem



3.

Arten der Panelnutzung

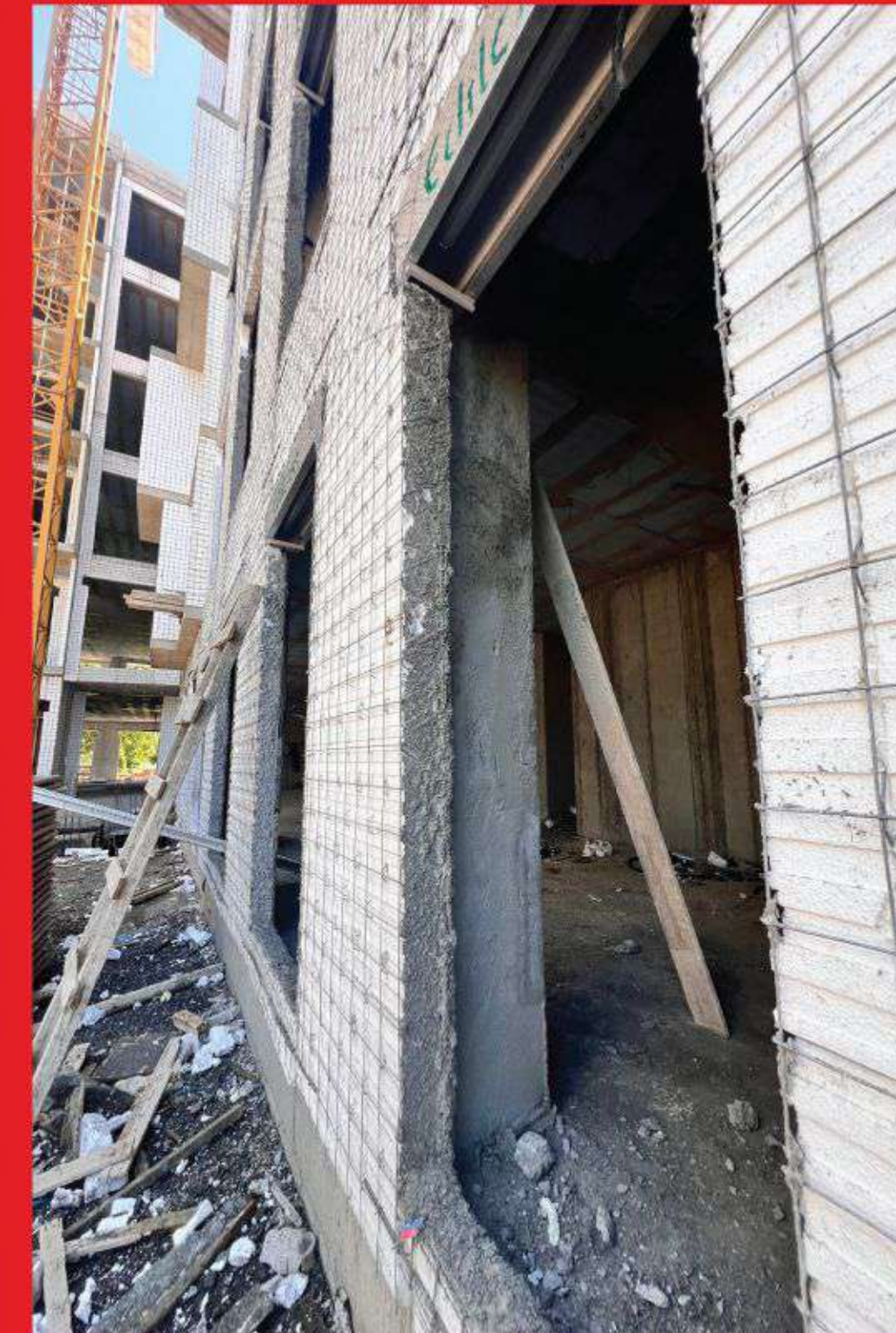
A) Wandsystem



3.

Arten der Panelnutzung

A) Wandsystem



3.

Arten der Panelnutzung

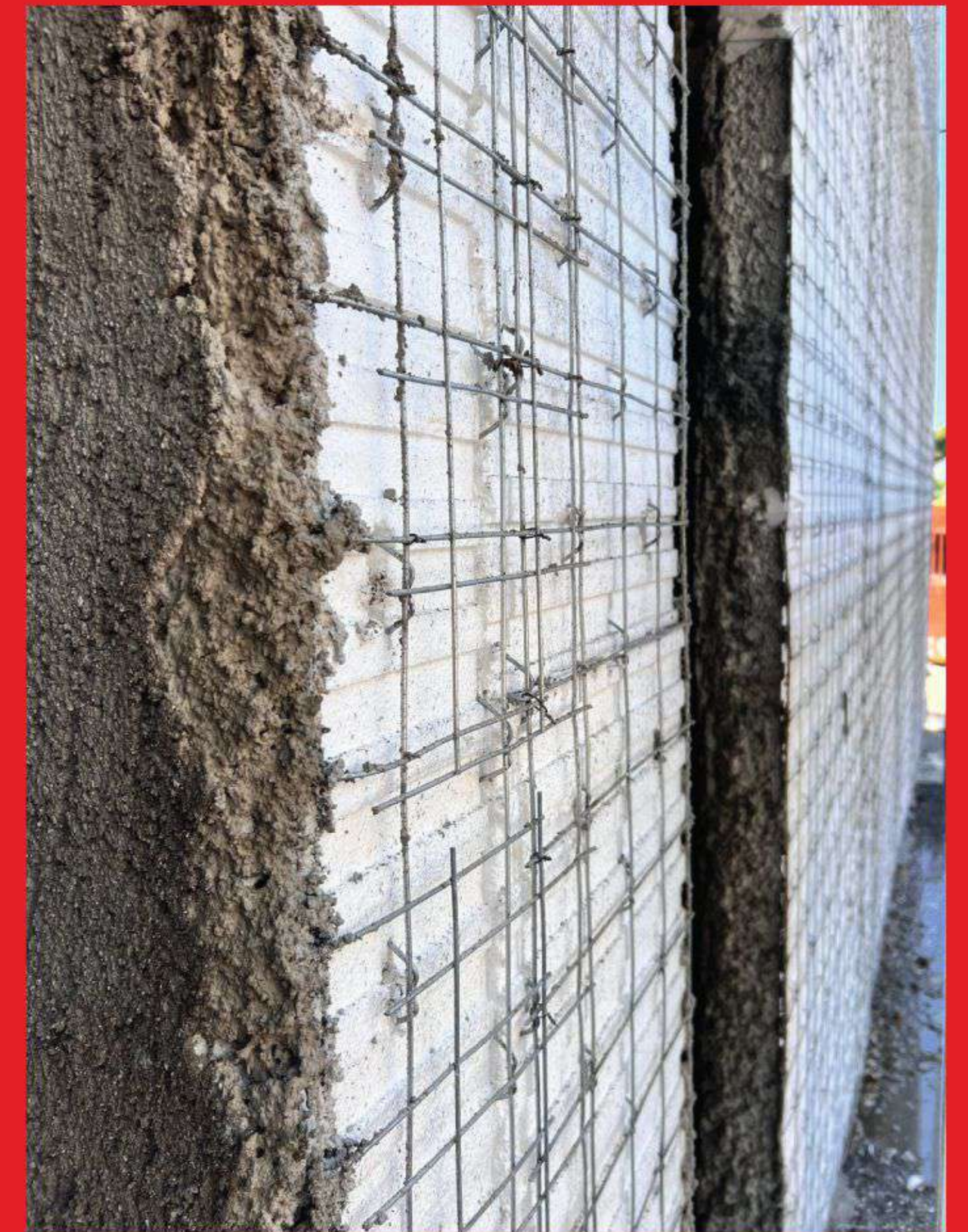
A) Wandsystem



3.

Arten der Panelnutzung

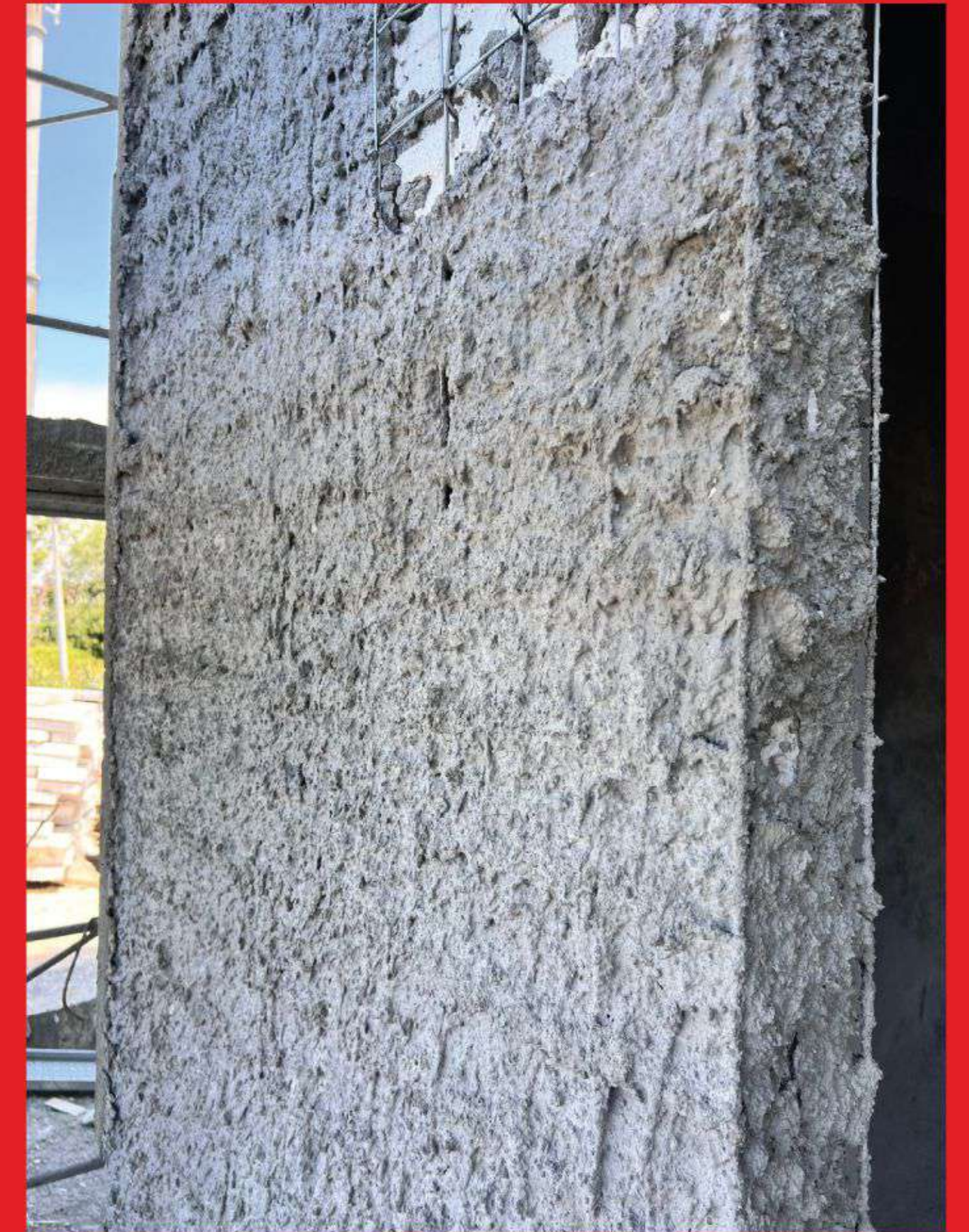
A) Wandsystem



3.

Arten der Panelnutzung

A) Wandsystem



3.

Arten der Panelnutzung

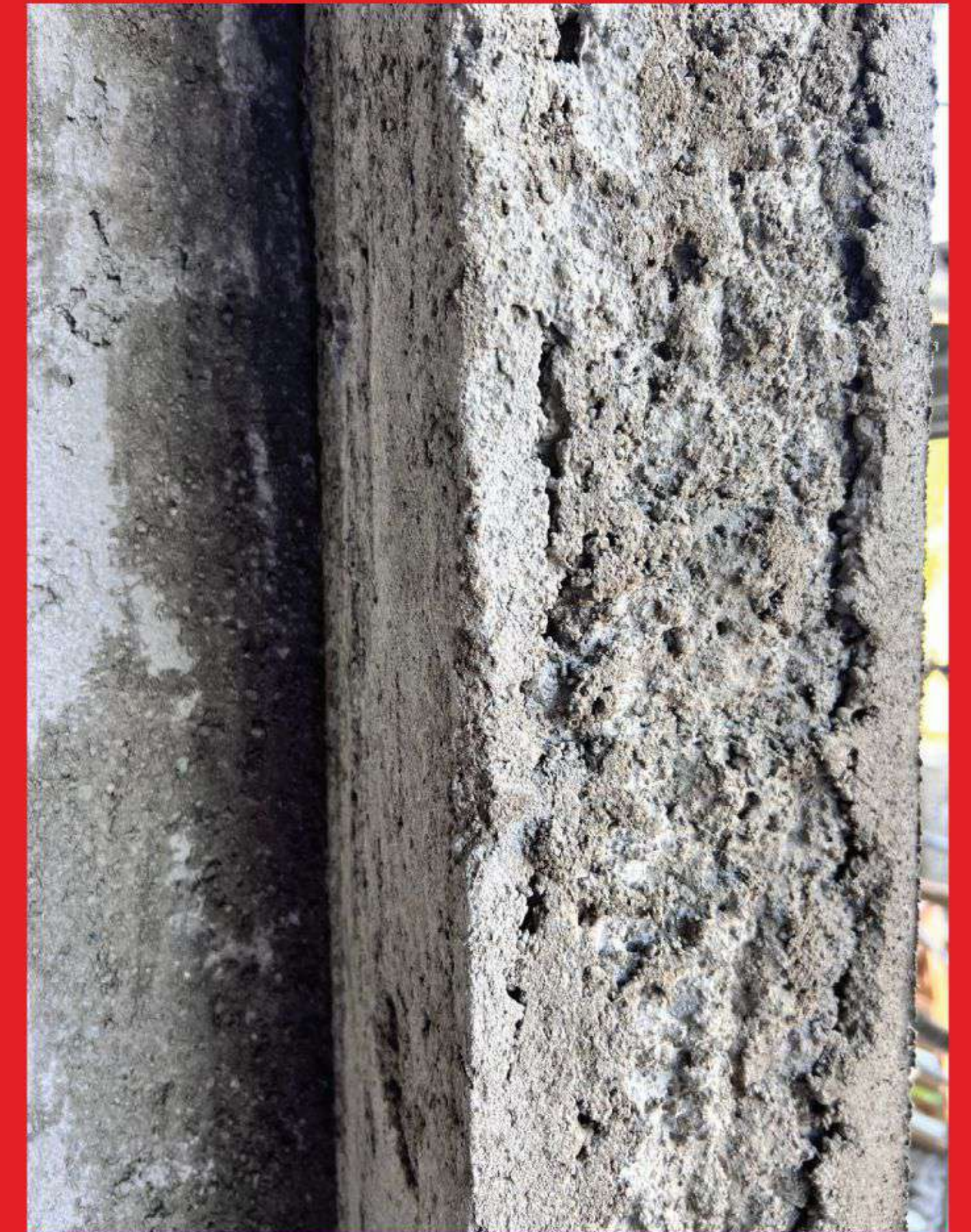
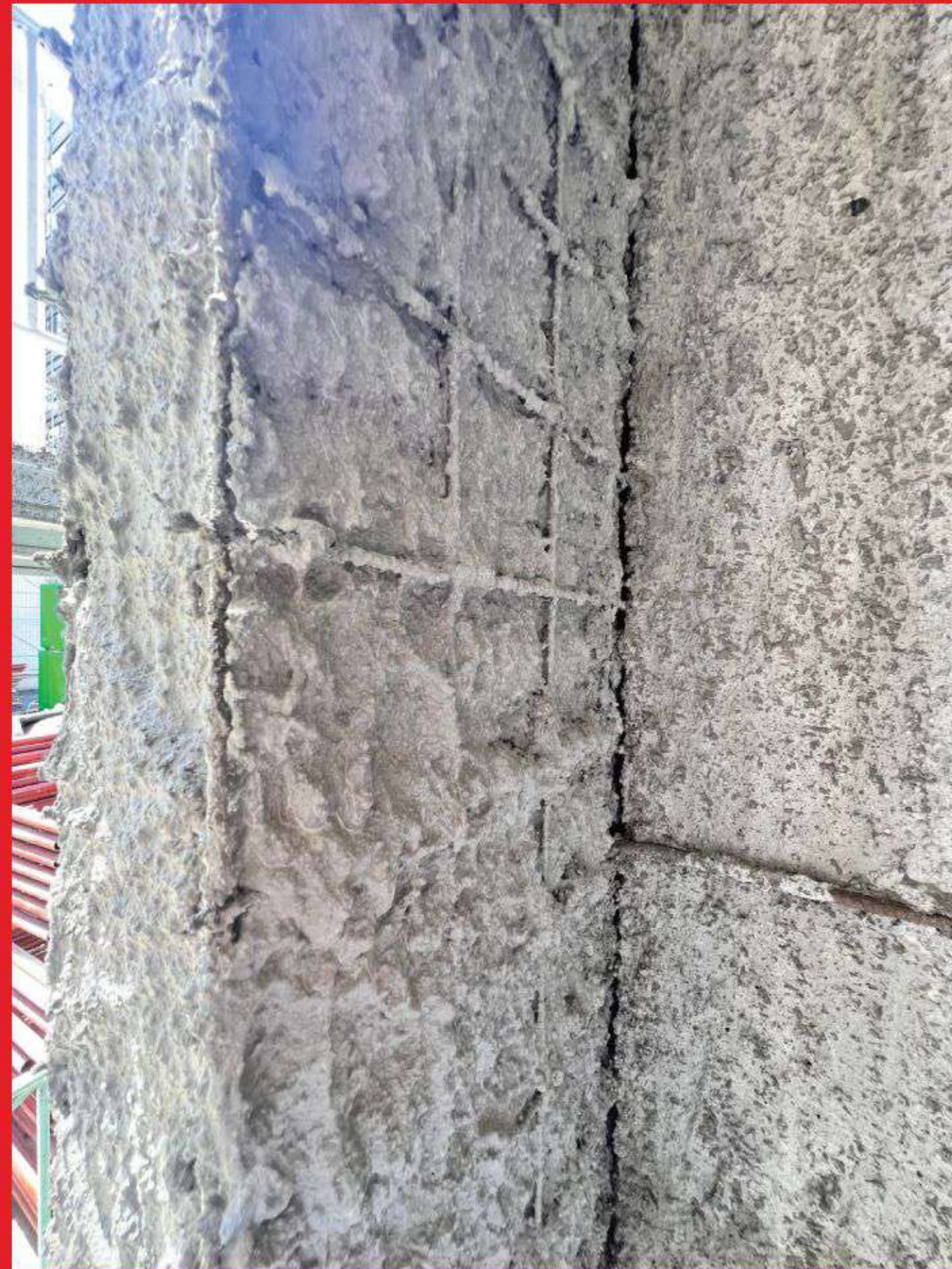
A) Wandsystem



3.

Arten der Panelnutzung

A) Wandsystem



3.

Arten der Panelnutzung

A) Wandsystem



Hervorragende Wärmedämmung und Stimme: $u=0,49$



50 % leichter als die Struktur aus Stahlbeton - Bietet Kosteneinsparungen aller verarbeiteten Elemente



Einfache Wasserinstallation und Strom

Vorteile des Wandsystems



Einsparungen bei Teilen
Hart wie Nägel,
erweiterte Rüstung usw.



Halbiert die Zeit
Bauen



Sie sind von Stürmen
nicht betroffen



Getestet mit 8,4 Erdbeben.
Hervorragende Festigkeit.



Panels können
mit allen harmonieren
Arten der architektonischen
Gestaltung.



Schlagfestigkeit auf höchstem
Niveau: E5



BR5 - BR6 Leistung
ballistisch

3.

Arten der Panelnutzung

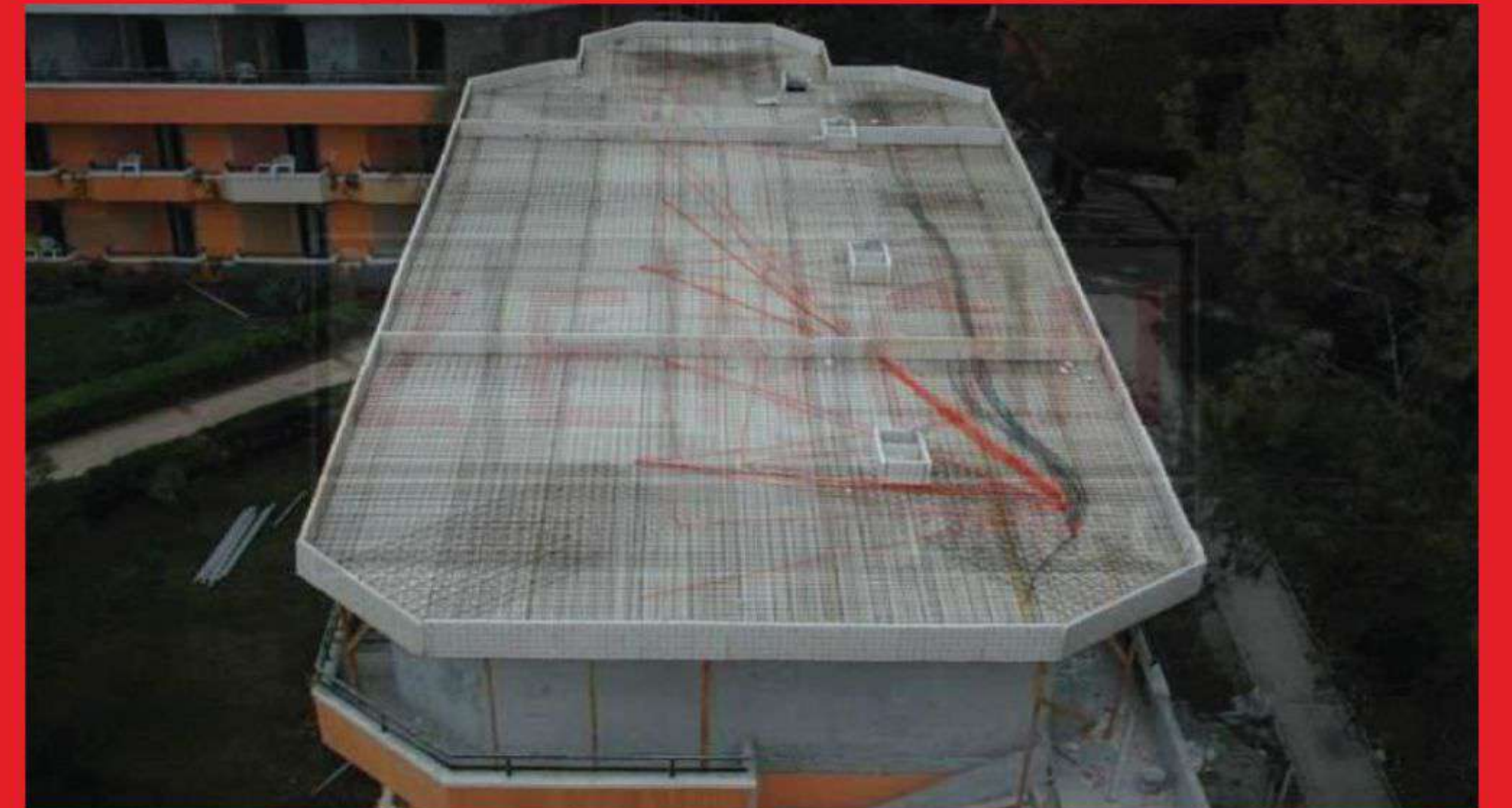
A) Andere Anwendungen



3.

Arten der Panelnutzung

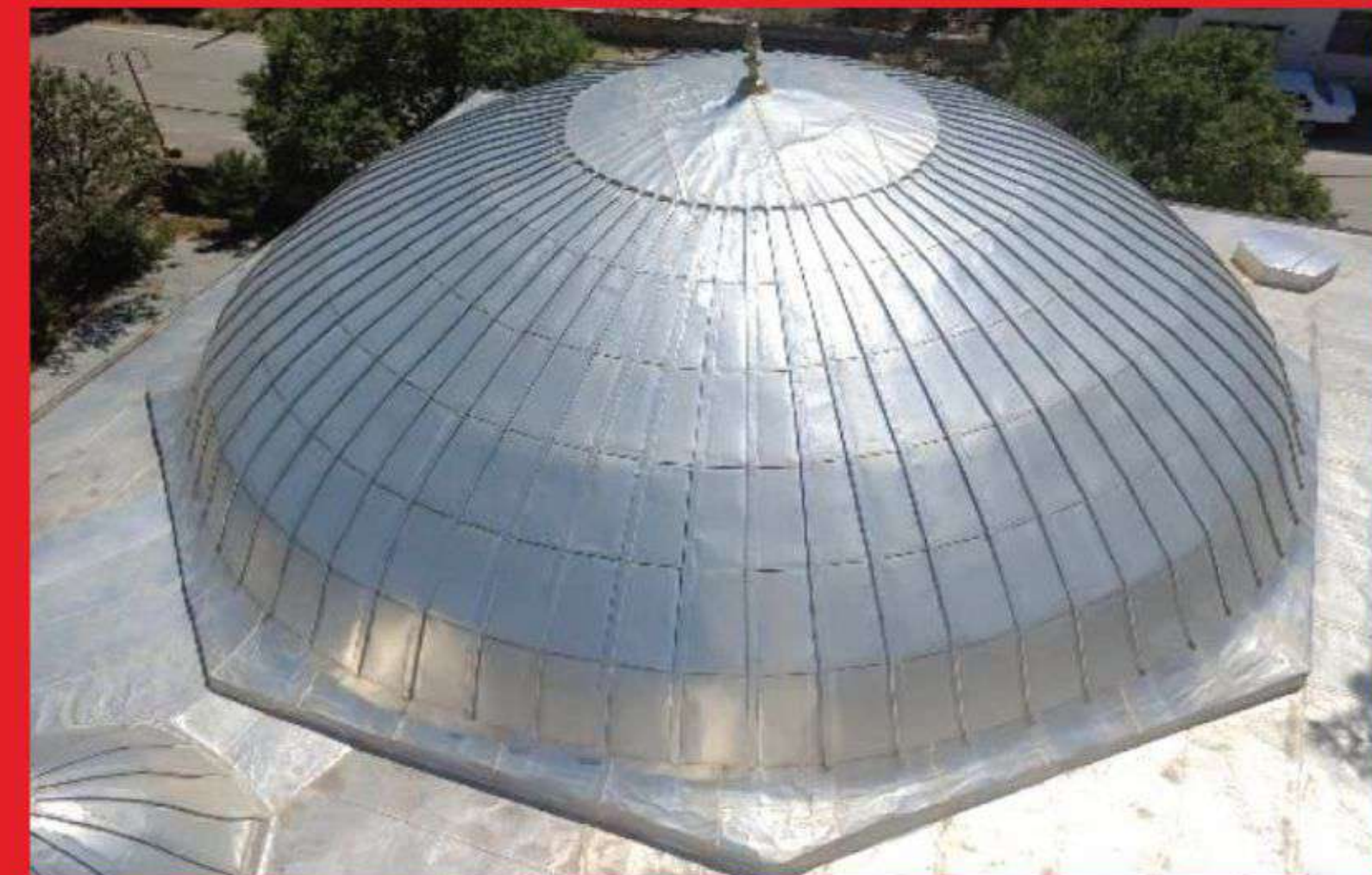
A) Andere Anwendungen



3.

Arten der Panelnutzung

A) Andere Anwendungen

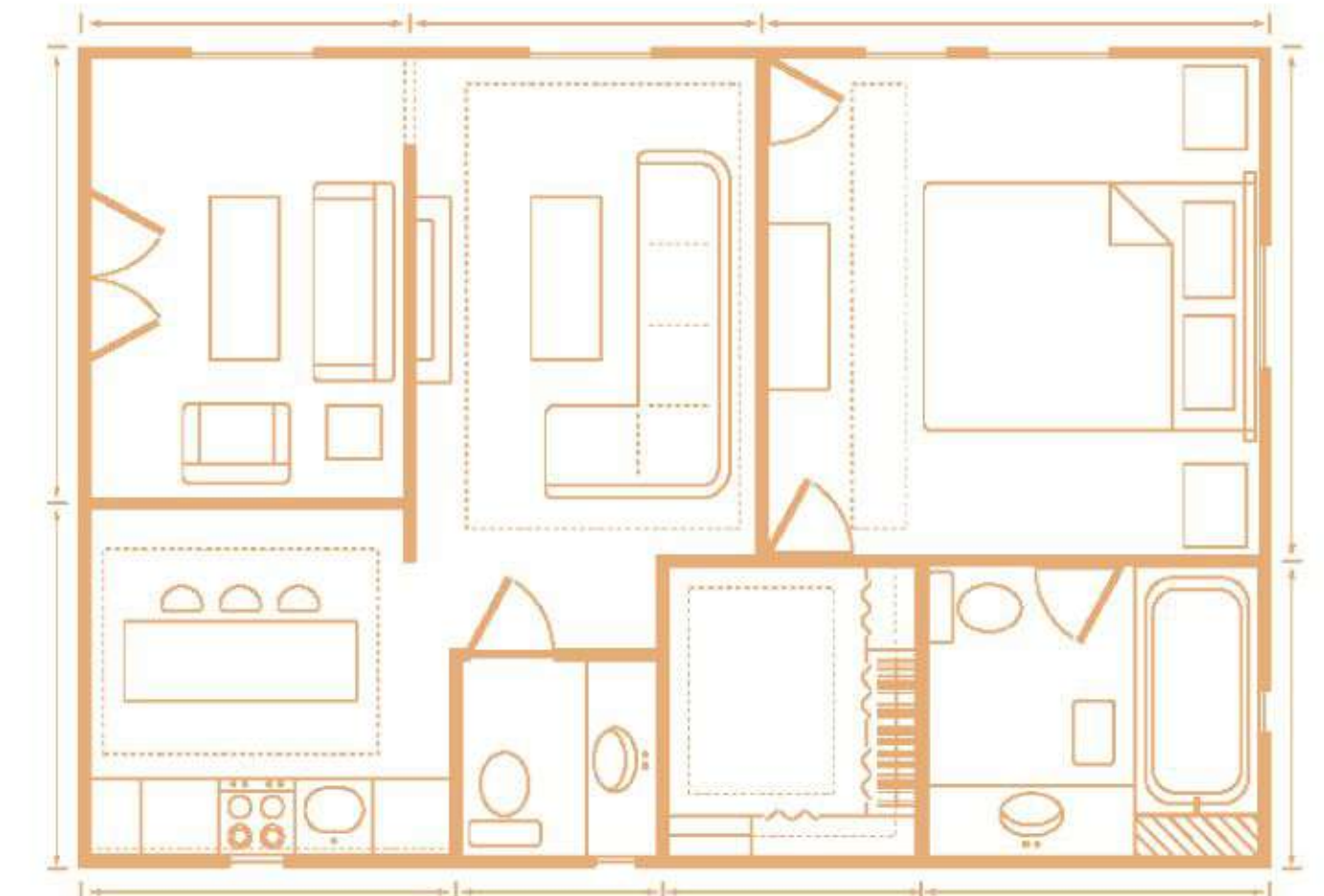
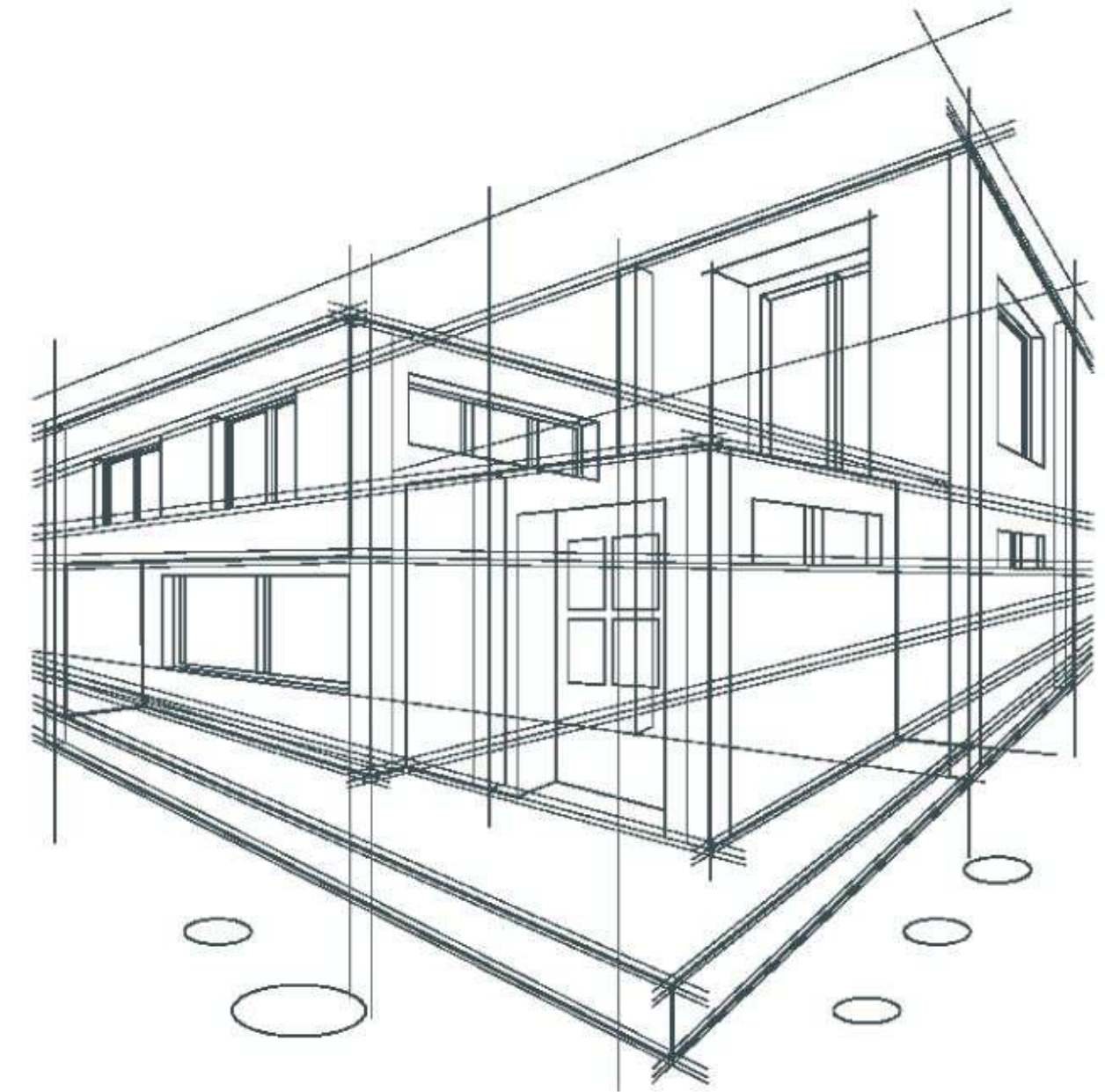


4.

Dokumentation, Tests und „Forschung & Entwicklung“

C) Anzahl und Anweisungen an das Ministerium für Umwelt und Städtebau

Die 10-cm- und 13-cm-Platten sind separat die Dicke. Diese Panels sind definiert als „nicht baulich“ zur Verwendung als Wand oder als Boden gemäß der neuen allgemeinen bauaufsichtlichen Zulassung. Dieses Paneel kann in verschiedenen Projekten als „Wärme- und schallisoliertes Wandpaneel“ und „Wärme- und schallisoliertes Bodenpaneel“ betrachtet werden.



4.

Dokumentation, Tests und „Forschung & Entwicklung“

D) Belastungstests und Experimente

Schlagfestigkeitstest

- Keine Schäden an der Paneelwand, wenn sie dem Hochgeschwindigkeitsaufprall von 50 kg herabfallenden Gewichten ausgesetzt ist ab einer Höhe von 4 m. Es hat den höchsten Widerstandsgrad.



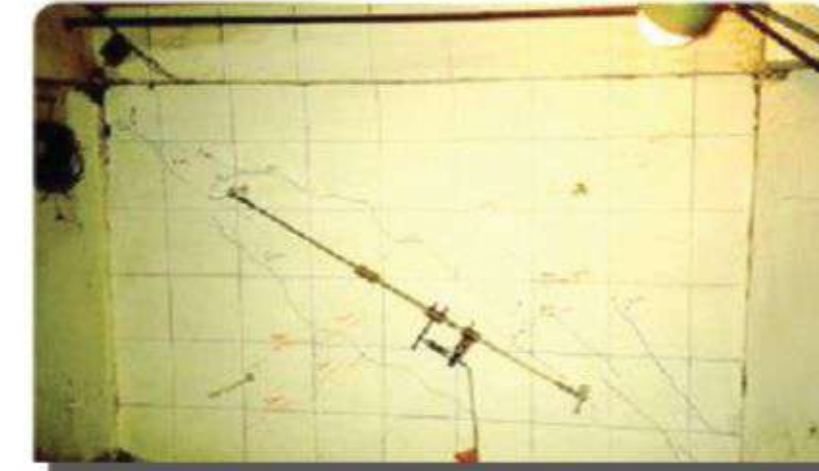
4.

Dokumentation, Tests und „Forschung & Entwicklung“

D) Belastungstests und Experimente

DI) • Als die Paneelwand auf einen Rahmen gestellt wurde, der nur 5 Tonnen trug, erhöhte sich diese Tragfähigkeit auf 25 Tonnen, und während des Erdbebens wurde keine Änderung der Tragfähigkeit beobachtet.

Als das gleiche Experiment mit Ziegeln durchgeführt wurde, trug der mit Ziegeln arbeitende Stahlbetonrahmen zunächst 22 Tonnen. Ab der 15. Sekunde des Erdbebens bricht die Ziegelmauer ein und die Tragfähigkeit verringert sich auf 5 Tonnen.



Obwohl es während des 10-sekündigen Simavi-Erdbebens mit einer Stärke von 5,9 im Jahr 2011 keine eingestürzten Gebäude gab, zeigte sich erneut, dass die Wände des Blocks große Schäden erlitten und ein hohes Todesrisiko bestanden.

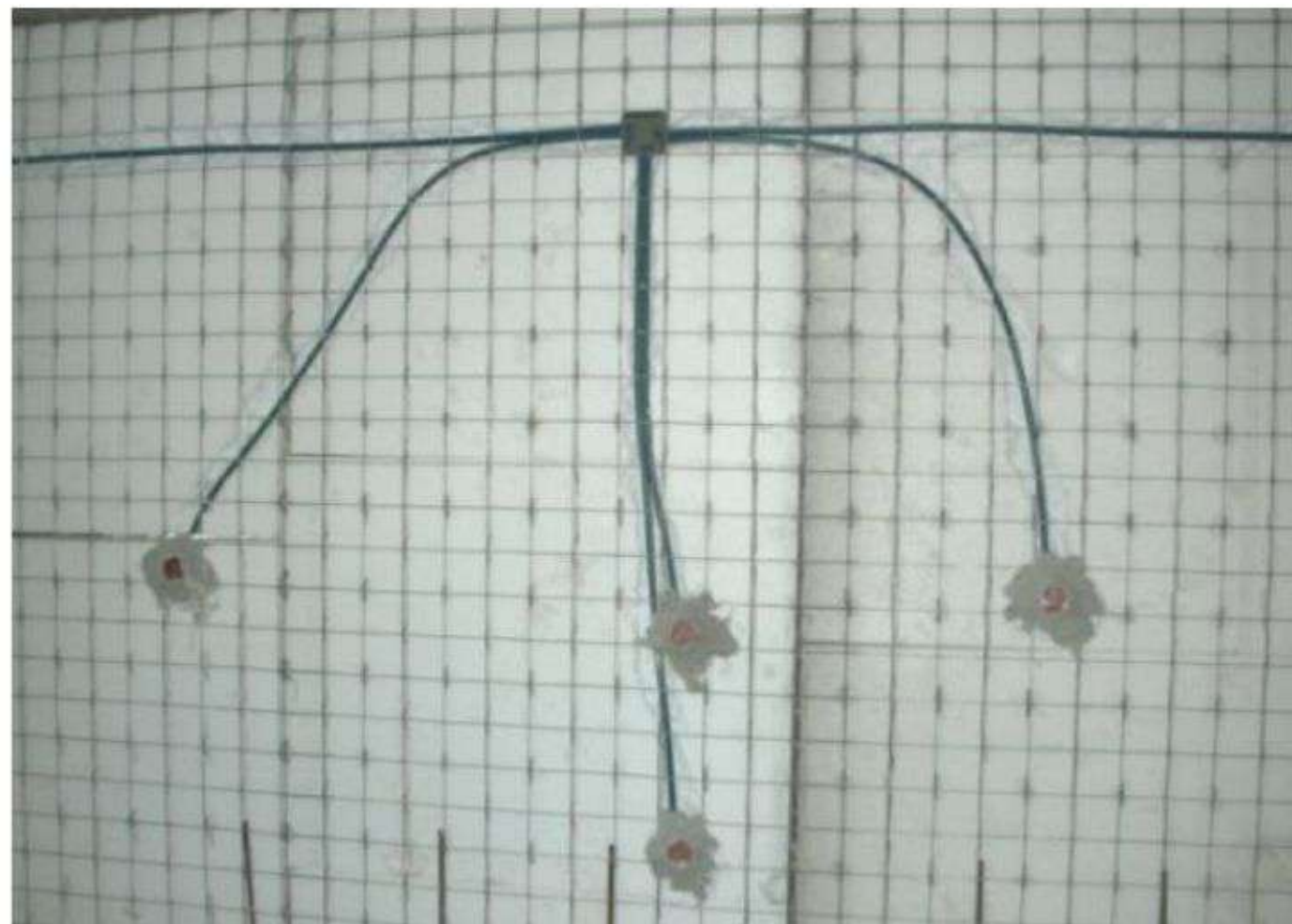


5.

Andere Titel

A) Installationsanwendungen

Der Einsatz von Elektro- und Wasserinstallationen ist sehr praktisch.



a)

Einfach zu installieren zwischen dem Netzwerk von Stahl und EPS.

d)

Produziert keine Ablagerungen und Umweltverschmutzung.

b)

Nicht erforderlich, EPS kann mit zusammengeführt werden Luftpistole heiß und pass in dickerem Rohr...

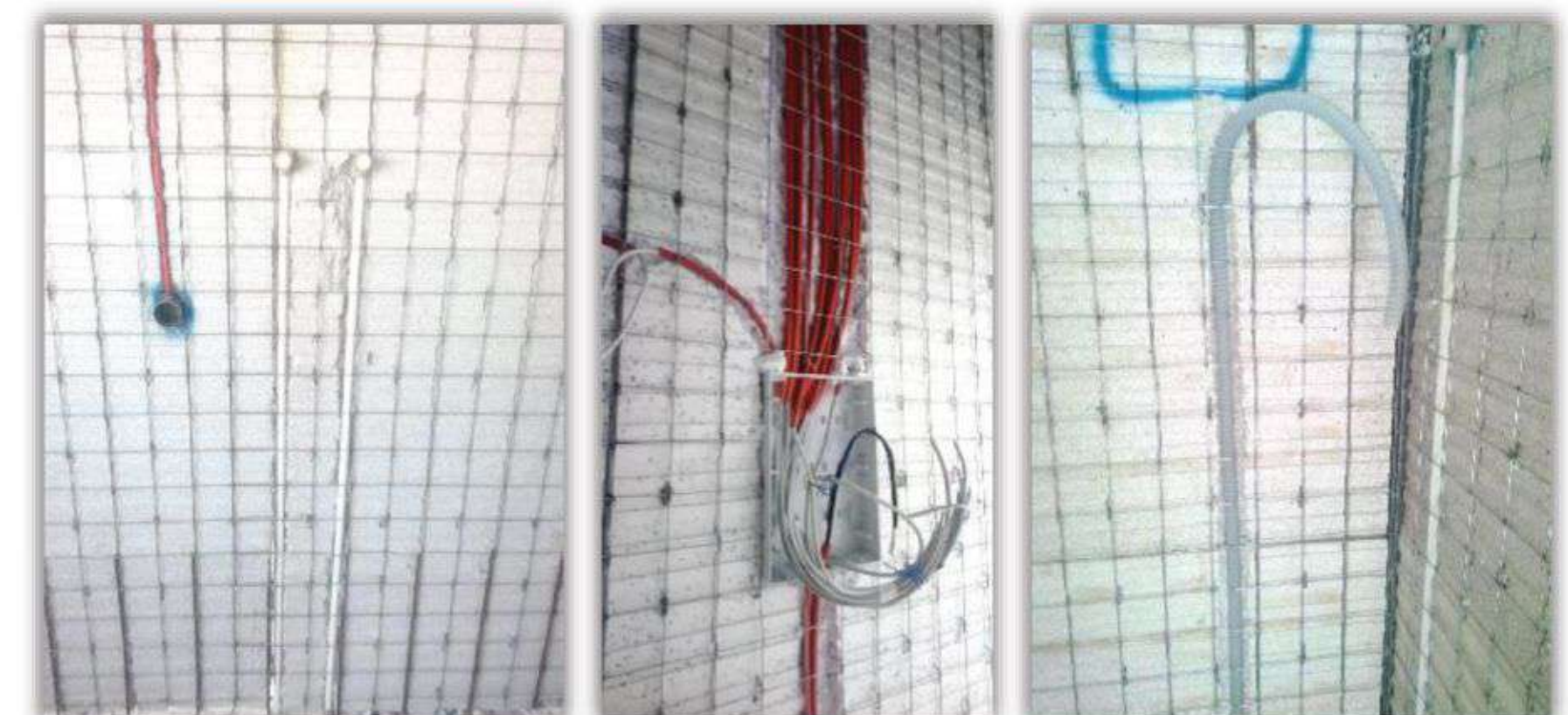
e)

Die Anwendung erfolgt in kurzer Zeit.



c)

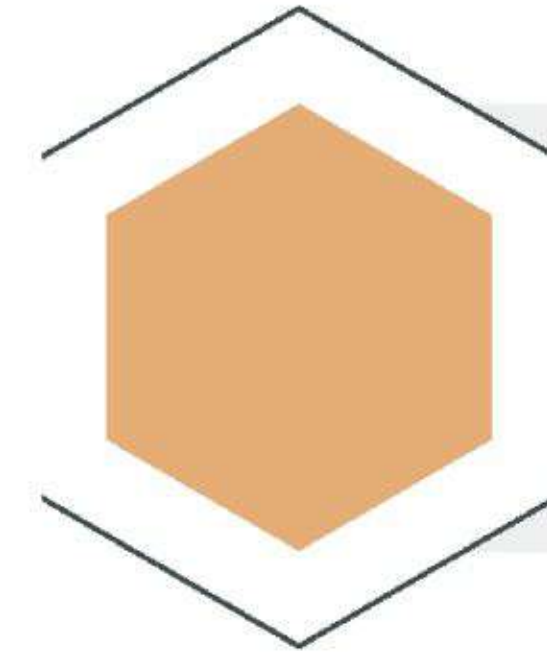
es gibt keine Störungen wie Bruch auftreten und Klettern.



5.

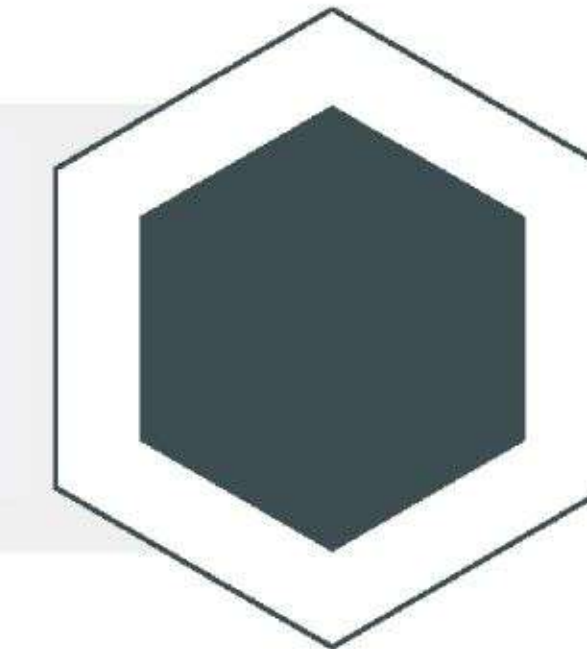
Andere Titel

A) Verladung und Logistik

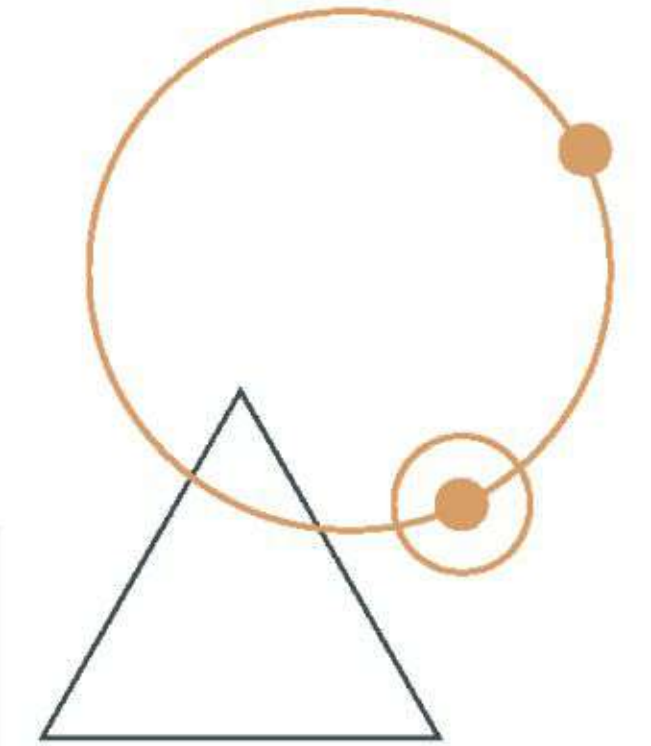


Horizontaler Transport
und vertikal ist
sehr leicht

Pakete können gesenkt werden
schnell per Kran
Turm, JCB oder Gabelstapler.



Es kann in einem aufbewahrt
werden kleiner Bereich in
Baustelle



PRIAM[®] **BAU**

Scan the
website:



+41 79 234 9696

+41 79 396 62 17 info@priambau.com www.priambau.com

+383 49 305 967